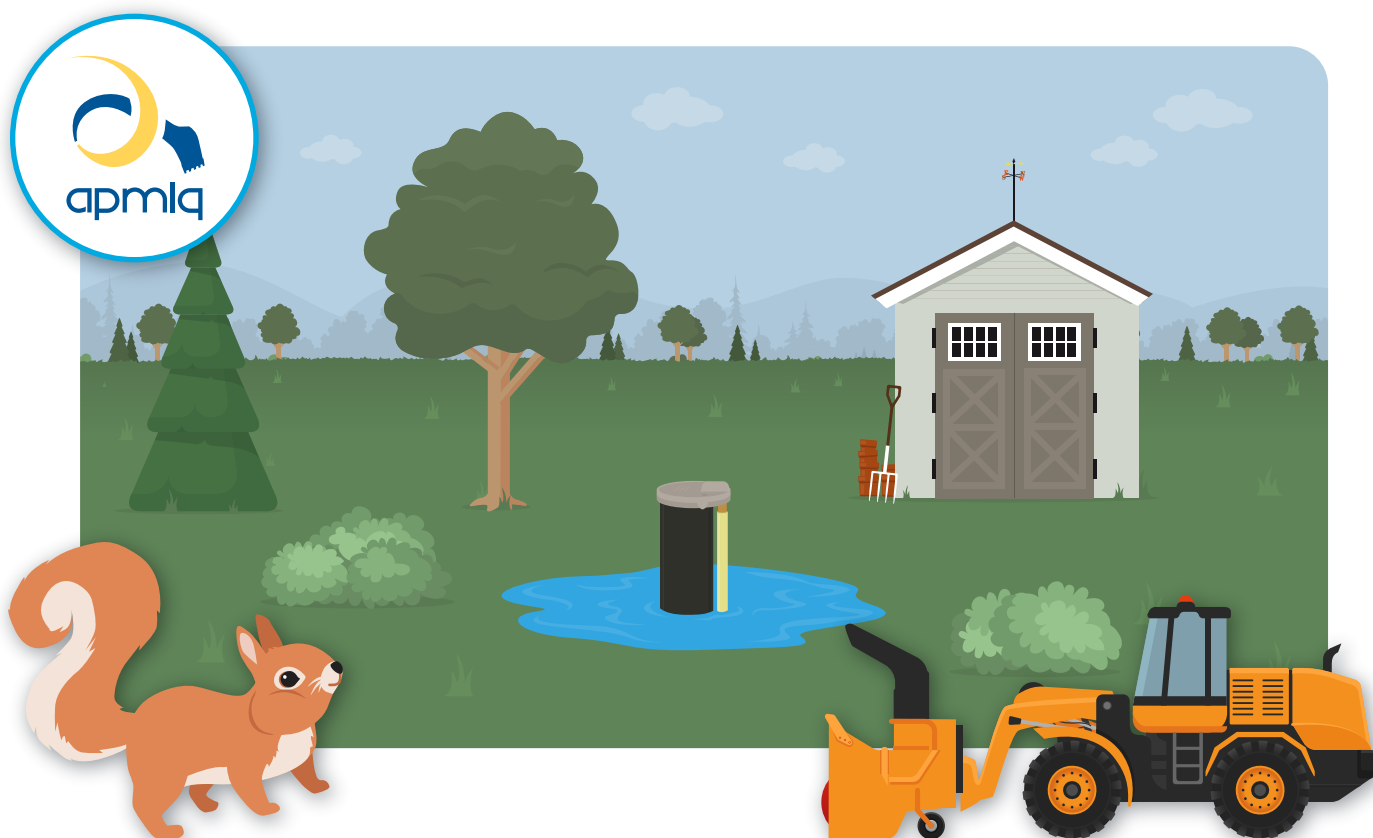


MISE EN PLACE D'UNE **PLATEFORME** **DE FORMATION** POUR L'APMLQ



Fondée en 1966, l'**Association des propriétaires de machinerie lourde du Québec (APMLQ)** regroupe des entreprises spécialisées en transport, en excavation, en terrassement et en déneigement, de même que des propriétaires de grues et de pompes à béton ainsi que des entrepreneurs en forage.

Elle compte **500 membres**, principalement des PME régionales et familiales. La mission de l'APMLQ est d'informer ses membres des changements affectant l'industrie, d'offrir des avantages et des services qui leur profitent et défendre leurs intérêts auprès des autorités publiques ainsi que des donneurs d'ouvrage.

En 2020, l'APMLQ désire trouver une **solution** afin de permettre à ses membres et leurs employés de notamment répondre à leurs obligations en matière de santé et sécurité au travail.

BESOINS ET ENJEUX POUR L'APMLQ



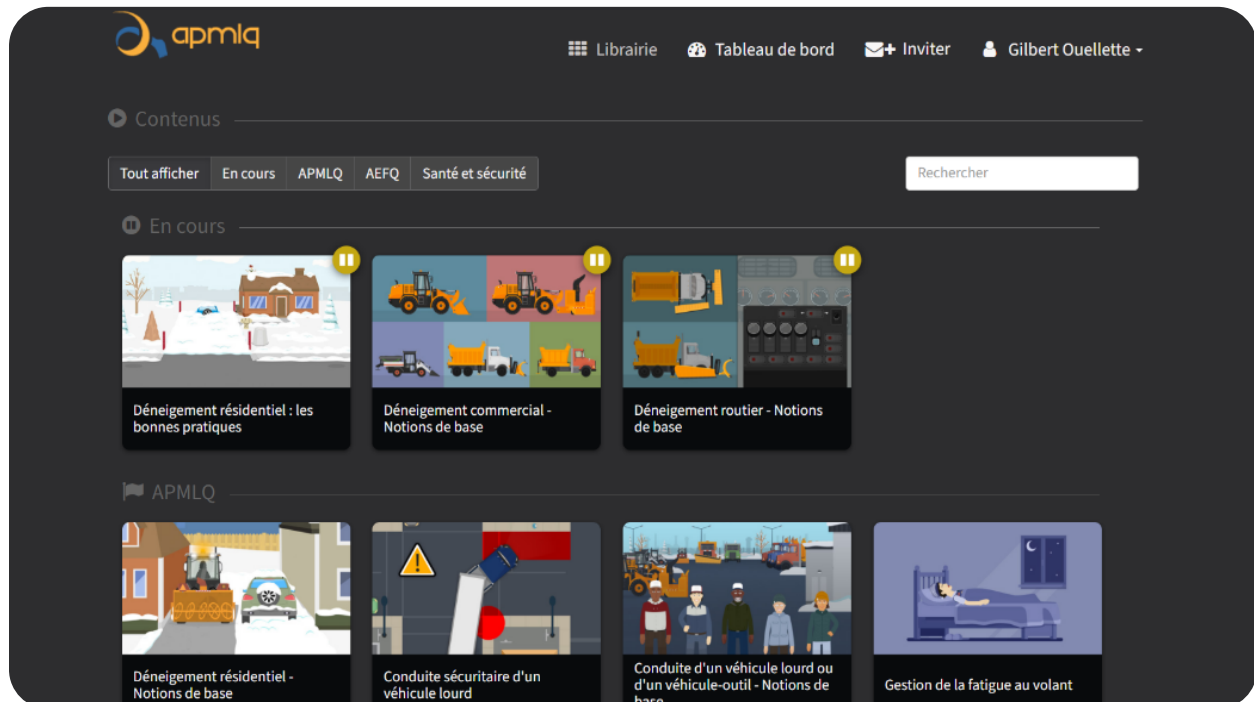
- **Soutenir** les membres à remplir leurs obligations en SST.
- Obtenir des **formations en ligne** sur mesure, dynamiques et efficaces, pour des **thématiques peu ou pas couvertes à ce jour**.
- Offrir des **formations à distances** compatibles aux disponibilités des employés de petites structures.
- Regrouper celles-ci dans un même **outil de diffusion** simple et facile d'utilisation.

BASE DE L'ENTENTE AVEC PANACHE



- **Abonnements** offerts aux 500 membres de l'APMLQ et de ses sept associations affiliées.
- Potentiel des apprenants visés : environ **3000**.
- Production des **huit titres originaux** dans un délai de six mois.
- Mise en place d'une **plateforme de diffusion** assortie d'une trentaine d'autres formations.

UN CATALOGUE COMPLET ACCESSIBLE PLUSIEURS ANNÉES À UNE FRACTION DU COÛT



Avec l'approche de **mutualisation de l'apprentissage**, pour un groupe d'entreprises d'un même secteur ou ayant des intérêts communs, l'APMLQ bénéficie d'un catalogue complet de formations, accessible plusieurs années, à une fraction du tarif régulier.

D'une part, l'APMLQ a profité de **subsidés** du gouvernement du Québec, par l'entremise du PACME et de la Commission des partenaires du marché du travail (CPMT), qui lui ont permis de **financer** la production de huit formations originales.

D'autre part, compte tenu d'un grand nombre d'abonnés potentiel, l'APMLQ jouit d'un **tarif par utilisateur très avantageux** lui donnant également accès à une trentaine d'autres formations en santé et sécurité au travail. Le tout, hébergé et géré facilement grâce à Mosaïk, la plateforme LMS de Panache.

APPRÉCIATION DE LA DIRECTRICE GÉNÉRALE DE L'APMLQ



« Dès le début de nos discussions, les gens de Panache se sont montrés très disponibles à répondre aux besoins spécifiques d'une association aux moyens limités.

Une fois identifiées les sources de financement gouvernemental, les équipes de Panache se sont mises à l'œuvre pour rapidement produire des formations inédites et de qualité professionnelle.

Panache a par ailleurs fait montre d'une grande réactivité en nous offrant de bonifier nos formations spécifiques avec un catalogue de titres en santé et sécurité qui a fait ses preuves auprès de milliers de travailleurs.

En plus, Panache nous a proposé de gérer la diffusion de toutes ces formations sur une plateforme qui est très facile d'utilisation, autant pour les visionnements que les suivis des apprentissages.

Jusqu'à ce jour, nous sommes extrêmement satisfaits de notre relation avec Panache. Les solutions et produits qu'ils nous ont fournis sont au-delà de nos espérances. C'est donc sans réserve que je recommande Panache pour son approche originale de formation mutualisée auprès des regroupements d'entreprises. »

Mme Annie Roy, Directrice générale, APMLQ

CATALOGUE DISPONIBLE

Tous les titres sont offerts en **français, anglais** et certains en espagnol et tous sont **suivis d'une évaluation**.

TITRES SPÉCIFIQUES AU SECTEUR INDUSTRIEL

1. Déneigement résidentiel – Les bonnes pratiques – 5 minutes
2. Déneigement résidentiel – Notions de base – 10 minutes
3. Déneigement commercial – Notions de base – 10 minutes
4. Déneigement routier – Notions de base – 10 minutes
5. Conduite sécuritaire d'un véhicule lourd – 15 minutes
6. Conduite d'un véhicule lourd ou d'un véhicule-outil – Notions de base – 8 minutes
7. Gestion de la fatigue au volant – 12 minutes
8. Installation d'un puits artésien – Notions de base – 15 minutes

TITRES EN SANTÉ ET SÉCURITÉ

1. COVID-19 et maladies infectieuses – Plan d'action et mesures de prévention – 8 minutes
2. Comment bien se laver les mains – 5 minutes
3. Comment utiliser une protection respiratoire – 5 minutes
4. Drogues et alcool en milieu de travail – 15 minutes
5. Enquête et analyse d'événement accidentel – 25 minutes
6. Inspection des lieux de travail – 25 minutes
7. Diligence raisonnable – 20 minutes
8. Assignation temporaire – 20 minutes
9. Comité de santé et de sécurité – 20 minutes
10. Clientèle difficile ou agressive – 5 minutes
11. Transport de matières dangereuses sur la route – 105 minutes
12. SIMDUT 2015 – 30 minutes
13. Chariots élévateurs – 60 minutes
14. Plateformes élévatrices – 45 minutes

TITRES EN SANTÉ ET SÉCURITÉ (SUITE)

15. Contrôle des énergies et cadenassage – 30 minutes
16. Appareils de levage et gréage – 50 minutes
17. Travaux d'excavation et tranchée – 5 minutes
18. Chute de plain-pied – 5 minutes
19. Travailler en présence de bruit – 5 minutes
20. Travail en hauteur – 5 minutes
21. Chariot élévateur sur un quai de chargement – 5 minutes
22. Manutention manuelle de charges – 5 minutes
23. Fosse de réparation – 5 minutes
24. Arrimage de marchandises – 5 minutes
25. Espaces clos – 5 minutes
26. Échelle portative – 5 minutes
27. Escabeau – 5 minutes
28. Pont élévateur – 5 minutes
29. Travailler à la chaleur – 5 minutes
30. Travailler au froid – 5 minutes

